



Taller 100% Práctico y Online

Masaje Craneal

Shiro Abhyanga



AyurVida



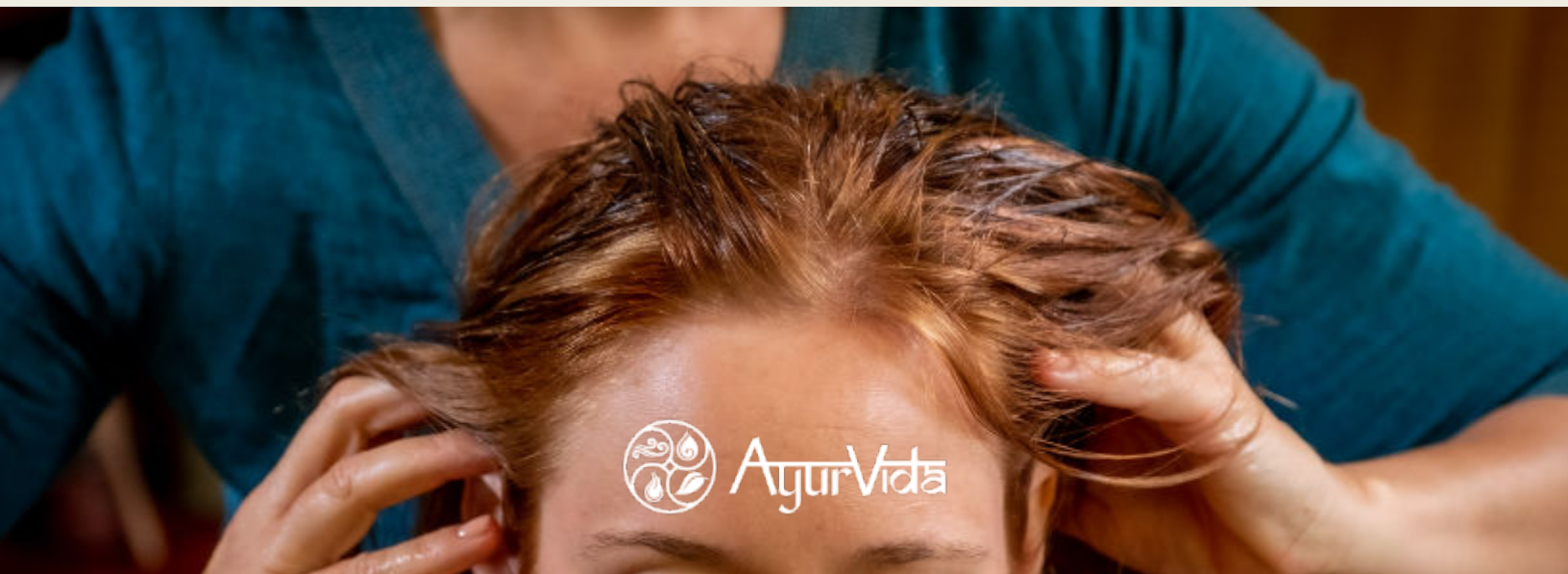
Presentación

El masaje corporal históricamente, ha sido una actividad realizada desde tiempos remotos, reconociéndose textos en la India y en China con cerca de 2.700 a 2.900 años AC. La técnica del masaje Abhyanga es practicada y conocida en la medicina Ayurvédica como una importante herramienta para la mantención de la salud, a través de la aplicación de aceites vegetales medicados en la piel, que otorga al paciente, una profunda nutrición y relajación. El masaje ayurvédico, es una experiencia de profundo relaxo para el cuerpo y la mente. Según escuelas del Sur o Norte de India, existen diferenciaciones en la técnica del masaje ayurvédico. Asimismo, todas esas "técnicas" comparten las mismas maniobras y el uso de aceites vegetales medicados, una característica única de la medicina ayurveda. Desde la mirada antropológica y biológica, el masaje pasa a ser una forma de comunicación más primitiva, ya que utilizamos el tacto para obtener información como: temperatura, textura, humedad, tensión, dolor, entre otros.

El masaje craneal o shiro abhyanga, se destaca por su capacidad en prevenir problemas psicosomáticos y enfermedades del sistema nervioso, problemas respiratorios, neuronales, mejorando el funcionamiento de los órganos de los sentidos, además mejora la salud del cabello, evitando la caída del pelo,

Requisitos

No es necesario tener conocimientos previos de masaje o ayurveda. Público general, masoterapeuta, kinesiólogo, profesor de yoga, enfermer@, interesado en aprender y profundizar en la masoterapia ayurvédica craneal shiro- abhyanga.





Descripción

En este taller aprenderás cómo realizar el masaje craneal, conocer la anatomía del cráneo, auto masaje, los aspectos biológicos y energéticos del masaje, aceites vegetales para el masaje y cómo preparar sinergias con aceites esenciales, indicaciones y contraindicaciones del masaje craneal, técnicas explicadas paso a paso, auto masaje y dar un masaje

.Aprenderás el paso a paso de esta técnica milenaria, además del uso de aceites vegetales y esenciales, los principales puntos energéticos, que a su vez va actuar como puntos reflejos en el cuerpo, la mente y emociones.

Beneficios

- Genera un efecto de relajación general e inmediato.
- Estimula la liberación de endorfinas, mejorando los estados de ánimo.
- Favorece la oxigenación del cerebro, aumentando la concentración y la memoria.
- Modera el proceso de envejecimiento.
- Acelera la eliminación de productos de desecho y toxinas, al incrementar el flujo linfático.
- Fortalece el cabello y la piel, relajando las líneas de expresión.
- Libera y despeja la mente, dispersando la ansiedad.

Objetivos

Al final de este taller, el participante:

- Identificar los fundamentos del masaje craneal.
- Aplicar la técnica del masaje.
- Conocer la anatomía craneal.
- Elegir el aceite vegetal adecuado.
- Realizar una sinergia con aceites esenciales.
- Conocer los aspectos biológicos y energéticos.
- Conocer las indicaciones y contraindicaciones de la terapia.
- Realizar el automasaje .
- Preparar el espacio de atención.



Metodología

Inicio: 18 de octubre 2022

- Clases teóricas On demand, las podrás ver cuantas veces quieras y a tu ritmo
- Clases prácticas On demand de tutorial de Shiro Abhyanga.
- Práctica asistida personalizada con paciente, tendrá una duración de 30 min.
- Material del estudio: apunte escrito, descargable, manual de terapia Shiro Abhyanga.
- La evaluación es formativa, con entrega de feedback.
- El estudiante recibe certificado de conclusión del taller de masoterapia ayurvédica, Shiro- Abhyanga.
- Insumos necesarios para la práctica: silla, aceite vegetal.





Contenidos

MÓDULO TEÓRICO

Contenido

- Fundamentos del masaje craneal.
- Anatomía craneal.
- Aspectos biológicos y energéticos.
- Aceites vegetales v/s aceites esenciales.
- Preparar el espacio de atención.
- Técnica de masaje craneal.
- Automasaje craneal.
- Indicaciones y contraindicaciones.

Actividad

- Lectura obligatoria de apoyo.
- Clases On demand.

MÓDULO PRÁCTICO

Contenido

- Semana práctica de estudio.
- Tutorial paso a paso del masaje Shiro Abhyanga.
- Tutoría asistida personalizada de entrenamiento.

Actividad

- Semana de práctica.
- Clases On demand.
- Práctica asistida con paciente online.

CIERRE

Ceremonia de finalización



Profesoras



Leilah De Sá
Directora de Ayurveda

Terapeuta Ayurvédica, brasileña radicada en Chile. Formada por la Asociación Brasileña de Ayurveda-ABRA, Zen Budista, Contador Auditor, Educadora Física, Maestra de Yoga y Coach Ontológico por Newfield Consulting - Universidad de Desarrollo-Chile.

Desde 2010 a la fecha, viaja a India en giras de estudios para seguir profundizando sus conocimientos. Dedicada a la enseñanza/educación Ayurvédica, experta en salud preventiva, técnicas terapéuticas, alimentación y auto-cuidado.



María Paz Taylor
Nutricionista y Terapeuta
Ayurvédica

Nutricionista titulada en Universidad Mayor 2017. Terapeuta Ayurvédica egresada en 2018 de la escuela Ayurveda.

Actualmente se desempeña como Nutricionista integrativa, dedicada a la atención de personas con desequilibrio digestivos u otras enfermedades, también especializada en embarazo-lactancia y a la educación Ayurvédica.

Forma parte del equipo de Coordinación Académica de la escuela Ayurveda online.



Valores y Formas de pago

Taller Masaje Corporal:

- \$225.000 - Link de pago: <https://mpago.la/2RtW7x8>
- USD242 - *vía PayPal*

Taller Masaje Craneal:

- \$180.000 - Link de pago: <https://mpago.la/1k66naX>
- USD193 - *vía PayPal*

Taller Masaje Facial:

- \$150.000 - Link de pago: <https://mpago.la/1FMR2D3>
- USD140 - *vía PayPal*

- *Al contado 5% (cinco por ciento) descuento.*
- *Hasta 3 cuotas por transferencia bancaria.*

TAMBIÉN TE PUEDE INTERESAR

Pack tres talleres: \$450.000 - Link de pago: <https://mpago.la/1ov5wyY>

USD485 - *vía PayPal*

Datos bancarios para realizar la transferencia:

Ayurveda Spa

Rut: 76.027-673-1

Banco: Scotiabank

Cta. Cte.: 0115 0009477

Correo: administracion@ayurveda.cl





Preguntas Frecuentes

¿Cómo seré entrenad@?

Cada estudiante será entrenado de forma personalizada, uno a uno a través de la plataforma Zoom, con el acompañamiento de una tutoría directa. Todos los estudiantes serán capaces de realizar su práctica a la perfección a través del método online, sin tener que trasladarse de su hogar.

Cada estudiante recibirá una agenda (día y hora) para conectarse, y junto a su paciente de práctica, recibirá todas las orientaciones y correcciones para perfeccionar esta técnica terapéutica.

¿Quién puede recibir un masaje craneal ayurvédico Shiro-Abhyanga?

Todas las personas que desean mantenerse saludables, relajadas, nutrir y fortalecer su cabello y cuero cabelludo.

¿Existen contraindicaciones?

Personas que padecen de enfermedad crónica y/o obesidad. Estas personas deben pasar por una evaluación previa con un terapeuta en Ayurveda para conocer la viabilidad de recibir este masaje.

¿Qué materiales necesitaré?

Debes contar con: silla y aceite vegetal.





Taller 100% Práctico y Online

Masaje Craneal

Shiro Abhyanga

INSCRIBIRME



Si tienes más dudas, por favor contáctanos a: info@ayurveda.cl